

40-fach iA (intelligent Auto) H.265 PTZ-Kamera

Die Panasonic Kamera WV-S6131 nimmt automatisch Bilder in höchster Qualität auf, auch in anspruchsvollen oder sich rasch verändernden Überwachungssituationen. Intelligent Auto (iA) überwacht die Dynamik und Bewegung im Bildausschnitt und passt automatisch die Kameraeinstellungen in Echtzeit an. Dadurch werden Probleme wie Bewegungsunschärfe vermieden. Der neue branchenweit führende Dynamikbereich von 144 dB bietet eine ausgewogene Belichtung in bewegungsreichen Umgebungen oder bei extremem Gegenlicht. Darüber hinaus liefert die Farb-Nachtsicht ausgezeichnete Bilder bei niedrigem Umgebungslicht. Die getreue Farbwiedergabe und Sättigung des 1/3-Zoll-Sensors der i-Pro reicht an die Leistung des teureren 1/2-Zoll-Sensors in handelsüblichen Kameras heran. Die intelligente H.265 Smart-Coding-Technologie verringert die erforderliche Bandbreite um bis zu 95 %* gegenüber H.264. Dies ermöglicht längere Aufzeichnungen bei geringerem Speicherbedarf. Die sofort einsatzbereite Kamera unterstützt verschlüsseltes Streamen und bietet Datensicherheit bei der Videoübertragung gemäß FIPS 140-2 Level 1. *Im erweiterten Modus. Szenenabhängig.

Außergewöhnlich gute Bildqualität bei Überwachungsvideos in schwierigen Umgebungen

- Weitsicht mit leistungsstarkem 40-fachen Zoomobjektiv
- Scharfe, klare Bilder schnell fahrender Autos dank „Intelligent Auto“-Modus
- Ausgezeichnete, farbgetreue Aufnahmen bei schlechten Lichtverhältnissen sowie geringes Rauschen bei Nachtaufnahmen
- Super Dynamic-Technologie mit 144 dB für Aufnahmen bei Gegenlicht (Fernlicht) und bei Schatten auf der Straße
- Langlebiger Schwenk-Neige-Mechanismus

Extreme H.265-Kompression mit neuer Smart Coding-Funktion

- Längere Aufnahmen und geringerer Speicherbedarf gegenüber Kameras mit H.264-Kompression
- Neues intelligentes ROI*-Encoding (Auto VIQS) erkennt bewegte Bildbereiche dynamisch für Aufnahmen von bewegten Fahrzeugen und Personen in guter Bildqualität bei verringertem Bandbreitenbedarf * Region of Interest

Extrem sichere Daten

- Volle Verschlüsselung mit SD Edge Recording gewährleistet Datensicherheit
- Entspricht den Anforderungen gemäß FIPS 140-2 Level 1
- Durchgängige Verschlüsselung sowie Unterstützung von VMS und Geräten zum Schutz vor Ausspähen/Spoofing der IP sowie vor Datenmanipulation

Hauptmerkmale

- Full-HD 1920x1080, 60 fps
- 40-facher optischer Zoom
- Langlebiger Schwenk-Neige-Mechanismus
- iA (Intelligent Auto Technology)
- Extreme Super Dynamic-Technologie mit 144 dB
- Nachtfarbsicht (0,001 bis 0,015 lx)

Anwendungen

- Einzelhandel (Einkaufszentrum)
- Flughafen
- U-Bahn
- Kasino
- Logistik



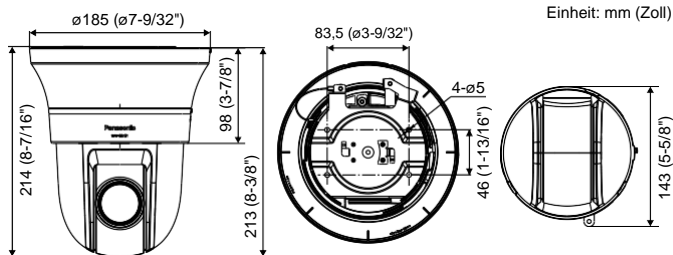
Technische Daten

Kamera	Bildsensor	Ca. 1/2,8-Typ-MOS-Bildsensor
	Mindestbeleuchtungsstärke	Farbe: 0,015 lx, SW: 0,006 lx (F1,6, max. Verschlusszeit: Aus (1/30 s), AGC: 11) Farbe: 0,001 lx, SW: 0,0004 lx (F1,6, max. Verschlusszeit: Max. 16/30 s, AGC: 11) *1
	Intelligent Auto-Technologie	Ein / Aus
	Verschlusszeit	1/30 Fix bis 1/10000 Fix *1/30 Fix bis 2/120 Fix ist nur im 30fps-Modus verfügbar. *1/60 Fix ist nur im 60fps-Modus verfügbar.
	Super Dynamic*2	Ein / Aus, Level von 0 bis 31 einstellbar.
	Dynamikbereich	144 dB (Super Dynamic: Ein)
	Bildeinstellungen	Verstärkung (AGC), Weißabgleich
	Integrierte Bildkorrektur	Adaptive Black Stretch, Back Light Compensation (BLC), Nebelkompensation, High Light Compensation (HLC), Digitale Rauschunterdrückung
	Farbe/SW (ICR)	Aus / Ein / Auto1 (Normal) / Auto2 (IR-Licht) / Auto3 (SCC)
	Video Motion Detection (VMD)	Ein / Aus, 4 Bereiche verfügbar
	Intelligent VMD (i-VMD)*3	Typ 4 *optionale Plug-in-Software WV-SAE200
	Stabilisator*3	Ein / Aus (nur im 30-fps-Modus verfügbar)
	Privatzone	Füllen/ Pixeln / Aus (bis zu 32 Zonen verfügbar)
Kameratitel (OSD)	Ein / Aus Bis zu 20 Zeichen (alphanumerische Zeichen, Satzzeichen)	
Objektiv	Zoomverhältnis	40-fach optisch 60-fach mit HD Zusätzlicher optischer Zoom (Auflösung 1280x720)
	Digitaler (elektronischer) Zoom	16-fach
	Brennweite	4,25 mm – 170 mm (5/32 Zoll – 6-11/16 Zoll)
	Max. Blendenverhältnis	1 : 1,6 (WEIT) – 1 : 4,95 (TELE)
	Fokusbereich	3,0 m (9 Fuß) 10-1/8 Zoll) - ∞
	Blickfeld	[16 : 9-Modus] Horizontal: 1,9° (TELE) – 66° (WEIT) Vertikal: 1,1° (TELE) – 39° (WEIT) [4 : 3-Modus] Horizontal: 1,4° (TELE) – 51° (WEIT) Vertikal: 1,1° (TELE) – 39° (WEIT)
Schwenk-/Neige-funktion	Schwenkbereich	360°-Schwenkbereich
	Schwenkgeschwindigkeit	Manuell: Ca. 0,065°/s – 120°/s Voreinstellung: Bis zu ca. 300°/s
	Neigebereich	-25° bis 205° (gerade-nach unten-gerade)
	Neige-geschwindigkeit	Manuell: Ca. 0,065°/s – 120°/s Voreinstellung: Bis zu ca. 300°/s
	Voreingestellte Positionen	256 Positionen
	Auto-Modus	Automatische Bewegungsverfolgung*3/ Automatische Schwenkfunktion / Voreingestellte Sequenz / Überwachungsfunktion
	Selbst-Rückstellung	10 s/ 20 s/ 30 s/ 1 min/ 2 min/ 3 min/ 5 min/ 10 min/ 20 min/ 30 min/ 60 min
Browser-Benutzer-oberfläche	Kamerasteuerung	Schwenken/Neigen, Zoom, Fokus, Auto-Modus, Helligkeit, Voreinstellung, AUX, Aufz. auf SD, Protokoll, Anzeigesoftware
	Audio	Mic (Line)-Eingang: Ein / Aus Lautstärkeregelung: Niedrig / Mittel / Hoch Audioausgang: Ein / Aus Lautstärkeregelung: Niedrig / Mittel / Hoch
	Sprache für Benutzeroberfläche / Menüführung	Englisch, Italienisch, Französisch, Deutsch, Spanisch, Portugiesisch, Russisch, Chinesisch, Japanisch
Netzwerk	Netzwerkschnittstellen	10Base-T / 100Base-TX, RJ45-Anschluss
	Auflösung	*2 Megapixel [16: 9] (30/60 fps) 1920x1080, 1280x720, 640x360, 320x180
	H.265/ H.264	*3 Megapixel [4: 3] (30 fps) 2048x1536*, 1280x960, 800x600, VGA, 400x300, QVGA
	JPEG (MJPEG)	*von Super-Auflösungstechniken verwendet
	H.265/ H.264*4	Konstante Bitrate / VBR / Frame-Rate / Best Effort
JPEG	Übertragungsart: Unicast / Multicast Bildqualität: 10 Schritte	

Netzwerk	Smart Coding	Smart Facial Coding*3: Ein (Smart Facial Coding)/ Ein (AUTO VIQS)/ Aus * Smart Facial Coding ist nur mit Stream(1) verfügbar. GOP-Steuerung (Bildgruppe): Ein (Erweitert)/ Ein (Niedrig)/ Ein (Mittel)/ Aus **Ein (Erweitert) ist nur mit H.265 verfügbar.	
	Audiokompression	G.726 (ADPCM): 16 kbps / 32 kbps G.711 : 64 kbps, AAC-LC*5 : 64 kbps / 96 kbps / 128 kbps	
	Audio-Übertragungsmodus	Aus / Mic (Line)-Eingang / Audioausgang / Interaktiv (Halbduplex) / Interaktiv (Voll duplex)	
	Unterstützte Protokolle	IPv6: TCP/IP, UDP/IP, HTTP, HTTPS, RTP, FTP, SMTP, DNS, NTP, SNMP, DHCPv6, MLD, ICMP, ARP, IEEE 802.1X, DiffServ IPv4: TCP/IP, UDP/IP, HTTP, HTTPS, RTSP, RTP, RTP/RTCP, FTP, SMTP, DHCP, DNS, DDNS, NTP, SNMP, UPnP, IGMP, ICMP, ARP, IEEE 802.1X, DiffServ	
	Maximale Anzahl gleichzeitiger Zugriffe	Bis zu 14 Benutzer (je nach Netzwerkbedingungen)	
	SDXC/SDHC/SD Speicherkarte (Option)	H.265/H.264-Aufzeichnung: Manuelle Aufzeichnung / Vor-/Nachalmarufzeichnung / Aufzeichnung über Zeitplan/ Backup bei Netzausfall JPEG-Aufzeichnung: Manuelle Aufzeichnung / Vor-/Nachalmarufzeichnung / Backup bei Netzausfall Kompatible SDXC/SDHC/SD-Speicherkarte: Panasonic-Modell mit 2 GB, 4 GB*, 8 GB*, 16 GB*, 32 GB*, 64 GB**, 128 GB** 256 GB** *SDHC-Karte, **SDXC-Karte (ausgenommen miniSD und microSD)	
	Kompatibilität mit mobilen Endgeräten	iPad / iPhone, mobile Android+/-Endgeräte	
	Alarm	Alarmquelle	Alarmeingang an 3 Schnittstellen, VMD-Alarm*6, Befehlsalarm, Tonerkennungsalarm, Bewegungsalarm
		Alarmoperationen	Bildaufzeichnung auf SDXC/SDHC/SD-Karte, E-Mail-Benachrichtigung, HTTP-Alarmnachricht, Anzeige im Browser, FTP-Bildübertragung, Benachrichtigung über Panasonic Alarm Protocol
	Ein-/Aus-gänge	Audioeingang	ø3,5 mm Stereo-Minibuchse (Eingang) Eingangsimpedanz: Ca. 2 kΩ (unsymmetrisch) (Geeignetes Mikrofon: Plug-in Aktivmikrofon) Versorgungsspannung: 4,0 V ±0,5 V
Audioausgang*7		ø3,5 mm Stereo-Minibuchse (Mono-Ausgang) Ausgangsimpedanz: Ca. 600 Ω (unsymmetrisch)	
Externe E/A-Anschlüsse		ALARM IN 1 (SW-Eingang, Automatische Zeitanpassung) (x1), ALARM IN 2 (ALARM OUT) (x1), ALARM IN 3 (AUX OUT) (x1)	
Allgemeines	Stromverbrauch und Stromerbrauch	DC12 V 1 A, ca. 12 W PoE (IEEE802.3af-konform) DC48 V 250 mA, ca. 12 W (Gerät der Klasse 0)	
	Umgebungstemperatur (Betrieb)	-10 °C bis +50 °C (14 °F bis 122 °F)	
	Temperatur		
	Luftfeuchtigkeit (Betrieb)	10 bis 90 % (nicht kondensierend)	
	Abmessungen	Max. ø185 mm x 214 mm (H) (ø7-9/32 Zoll x 8-7/16 Zoll (H)) (einschließlich Zierabdeckung)	
Gewicht (ca.)	ca. 1,74 kg (3,84 lbs) Einschließlich Kamerahalterung, Zierabdeckung: Ca. 240 g (0,53 lbs)		
Beschichtung	Kamera: ABS-Kunstharz (Beschichtungsfarbe: Schwarz) Zierabdeckung: ABS-Kunstharz (Harzfarbe: Segelweiß)		

- *1 Umgerechneter Wert
*2 Die Funktion Super Dynamic wird im 60-fps-Modus automatisch ausgeschaltet.
*3 Stabilisator, Automatische Bewegungsverfolgung, Smart Facial Coding, i-VMD können nicht gleichzeitig verwendet werden.
*4 Übertragung über 4 Streams individuell einstellbar.
*5 Für Audioaufzeichnungen auf SD-Speicherkarten kann nur AAC-LC (Advanced Audio Coding - Low Complexity) verwendet werden.
*6 Einschließlich Alarme von der Plug-in-Software
*7 Audioausgang kann auf den Monitorausgang umgelegt werden. Siehe Bedienungsanleitung auf der beigelegten CD-ROM.

Geräteansicht



- Marken und eingetragene Marken**
- iPad und iPhone sind eingetragene Marken von Apple Inc.
 - Android ist eine Marke von Google Inc.
 - ONVIF und das ONVIF-Logo sind Marken oder eingetragene Marken von ONVIF Inc.
 - Alle weiteren hier genannten Marken sind Eigentum der jeweiligen Rechteinhaber.

- Wichtig**
- Sicherheitshinweis: Lesen Sie vor Benutzung dieses Produkts die Wichtigen Informationen, die Installationsanleitung und die Bedienungsanleitung sorgfältig durch.
 - Panasonic haftet nicht für die Performance des Netzwerks und/oder im Netzwerk verwendeter Produkte anderer Hersteller.

- Angaben zu Gewicht und Abmessungen sind Annäherungswerte.
- Technische Daten können sich ohne vorherige Ankündigung ändern.

VERTRIEB DURCH:

Optionales Zubehör

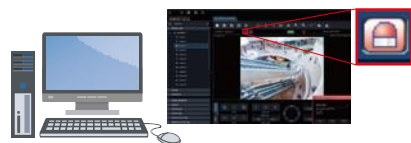
* Dieser Katalog weltweit verbreitet. Einige Zubehörtitel sind möglicherweise nicht in allen Ländern verfügbar.

Decken-Montage-halterung WV-Q105A	Einglassene Deckenmontage-halterung WV-Q126A	Wand-Montage-halterung WV-Q119	Kamerakuppel (dunkel) WV-CS5S	Kamerakuppel (klar) WV-CS5C

Plug-in-Software für i-VMD

WV-SAE200

i-VMD kann mittels moderner Videoanalysetechnik Objekte im angegebenen Bereich erkennen.
i-VMD: Einbruchserkennung, Verweilserkennung, Richtungserkennung, Szenenwechselerkennung, Objekterkennung, Linienübertretungserkennung



Benachrichtigung im Überwachungsbildschirm

Panasonic BUSINESS

<https://business.panasonic.de/sicherheitslosungen>